

L'ESPÈCE DU MOIS

DE

MAI



L'Orvet fragile

Description et identification :

L'Orvet fragile (*Anguis fragilis*) est un petit reptile que l'on confond facilement avec un serpent alors qu'il est en réalité plus proche des lézards. Son corps cylindrique, long et svelte, est dépourvu de pattes. Il avance par ondulations. Sa queue est difficile à distinguer mais elle fait près de la moitié de la longueur de l'animal. En cas d'attaque par un prédateur, l'Orvet peut la perdre volontairement. Elle repoussera cependant une seule fois et sera beaucoup plus courte.

Mode de vie et habitats :

Cet animal est plutôt commun mais très discret, si bien qu'on l'observe rarement. Son museau rond et ses yeux qui peuvent se fermer (contrairement à ceux des serpents qui sont fixes) constituent une adaptation à un mode de vie fouisseur.

L'Orvet vit dans les premières couches de la litière forestière, sous les herbes des prairies et dans les tas de pierre et les composts des jardins

Son alimentation composée de limaces et d'arthropodes (araignées, fourmis...) en fait un auxiliaire précieux du potager.

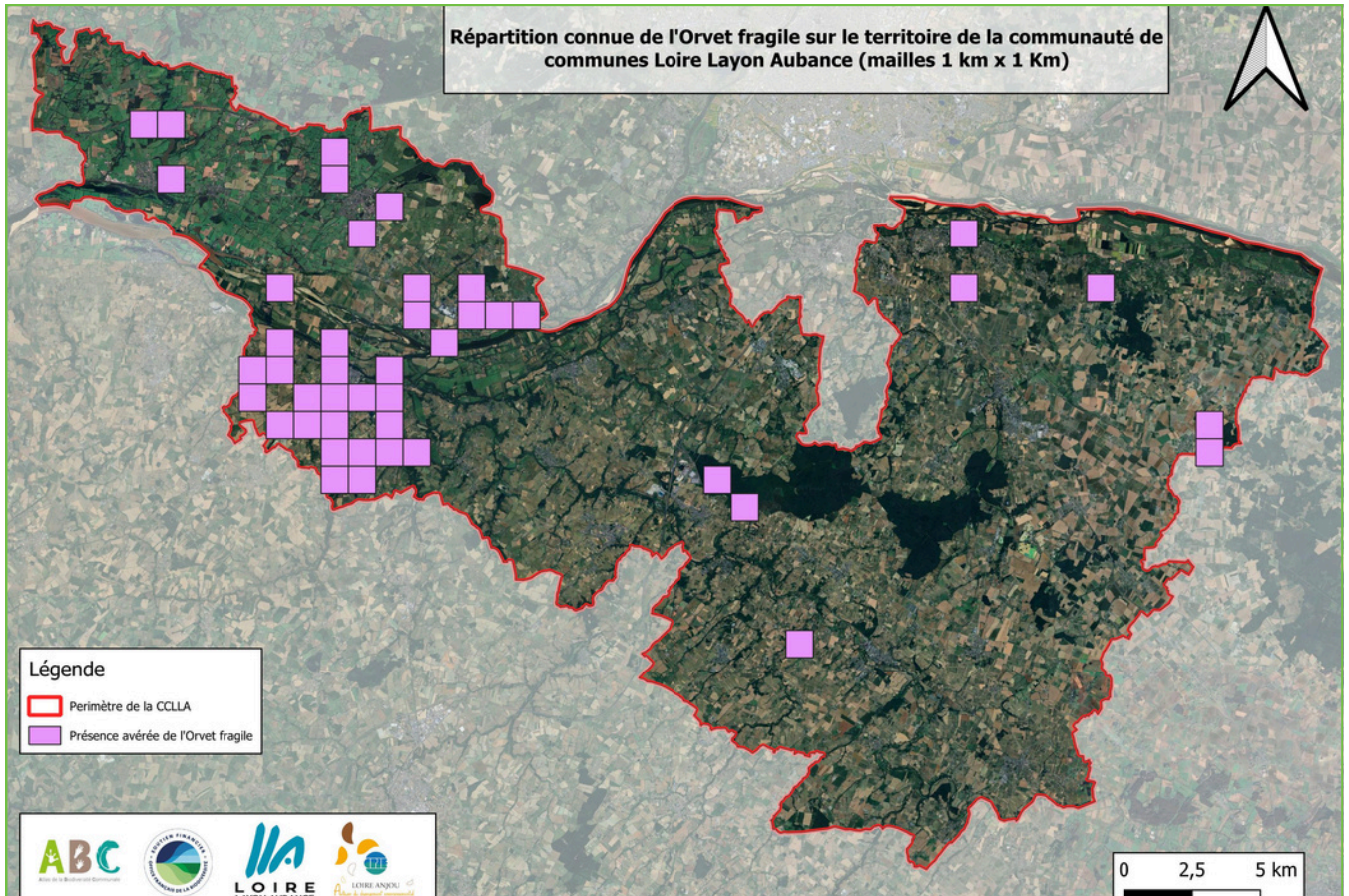
Menaces :

Cette espèce n'est pas considérée comme menacée, mais en déclin du fait de la destruction et la fragmentation de ses habitats. Cet animal se déplace sur de courtes distances et, une simple route constitue un obstacle et un caniveau un piège. L'intensification des pratiques agricoles et sylvicoles l'impacte aussi fortement (arrachage des haies, labour des prairies, coupes forestières etc.). Au jardin, c'est surtout le motoculteur et les pesticides qui peuvent le faire disparaître. Les Orvets sont également prédatés par les chats, qui les attrapent plus facilement que les lézards.

Répartition :

Il est très important de penser à faire remonter vos observations d'Orvets sur le territoire de la CCLLA : cette espèce est sans aucun doute présente dans la grande majorité des mailles, mais n'a été observée que dans 44 d'entre-elles pour l'instant.

Répartition de l'Orvet fragile sur le territoire de la Communauté de communes (source : CPIE Loire Anjou, 2025)



Le saviez-vous ?

Un Orvet en captivité dans un parc zoologique a vécu 54 ans. On l'appelle aussi serpent de verre, en référence à sa capacité à perdre sa queue. Les Orvets sont encore trop souvent tués pour leur ressemblance avec un serpent ; il s'agit cependant d'une espèce protégée (comme tous les reptiles en France).

Faites parvenir vos observations de l'Orvet fragile à l'adresse abic@loirelayonaubance.fr pour enrichir l'Atlas de la Biodiversité interCommunale (ABiC) de la CCLLA ! L'espèce est à coup sûr bien plus répandue que ne le laisse penser la carte de répartition...

Vous pourrez certainement faire de nouvelles découvertes de cette espèce sur votre commune !