

# DES RÉPONSES ADAPTÉES À VOTRE SITUATION

Un conseiller vous accompagnera dans les principales démarches administratives de la vie quotidienne.



## FAMILLE

Création du compte MSA/CAF  
Changement de situation  
Demande de prestations



## RETRAITE

Création d'un espace retraite  
Édition du relevé de carrière  
Dépôt de demande de retraite



## LOGEMENT & ÉNERGIE

Chèque énergie  
Accompagnement administratif  
aux dispositifs de rénovation  
de l'habitat



## SE DÉPLACER

Création d'un compte ANTS  
Démarches carte grise  
et permis de conduire



## FINANCES

Aide à la déclaration de  
revenus et de biens immobiliers



## URSSAF

Accompagnement CESU



## SANTÉ

Création du compte Ameli/MSA  
et Mon espace santé  
Complémentaire santé solidaire  
Carte européenne d'assurance  
maladie Carte vitale



## EMPLOI

Création d'un espace  
France Travail  
Actualisation  
Transmission de documents



## TITRES D'IDENTITÉ

Réalisation d'une  
pré-demande pour  
CNI et/ou passeport



## ACCÈS AU DROIT

Orientation vers avocat,  
juriste CIDFF, ADIL  
Extrait casier judiciaire  
Demande aide juridictionnelle



## NUMÉRIQUE

Apprentissage Internet  
Création d'adresse email et  
compte FranceConnect



**PROCHE DE VOUS,  
PROCHE DE CHEZ VOUS**

**GRATUIT ET OUVERT À TOUS**



Les démarches sont assurées en lien avec les partenaires nationaux et locaux (cf. plaquette des permanences).

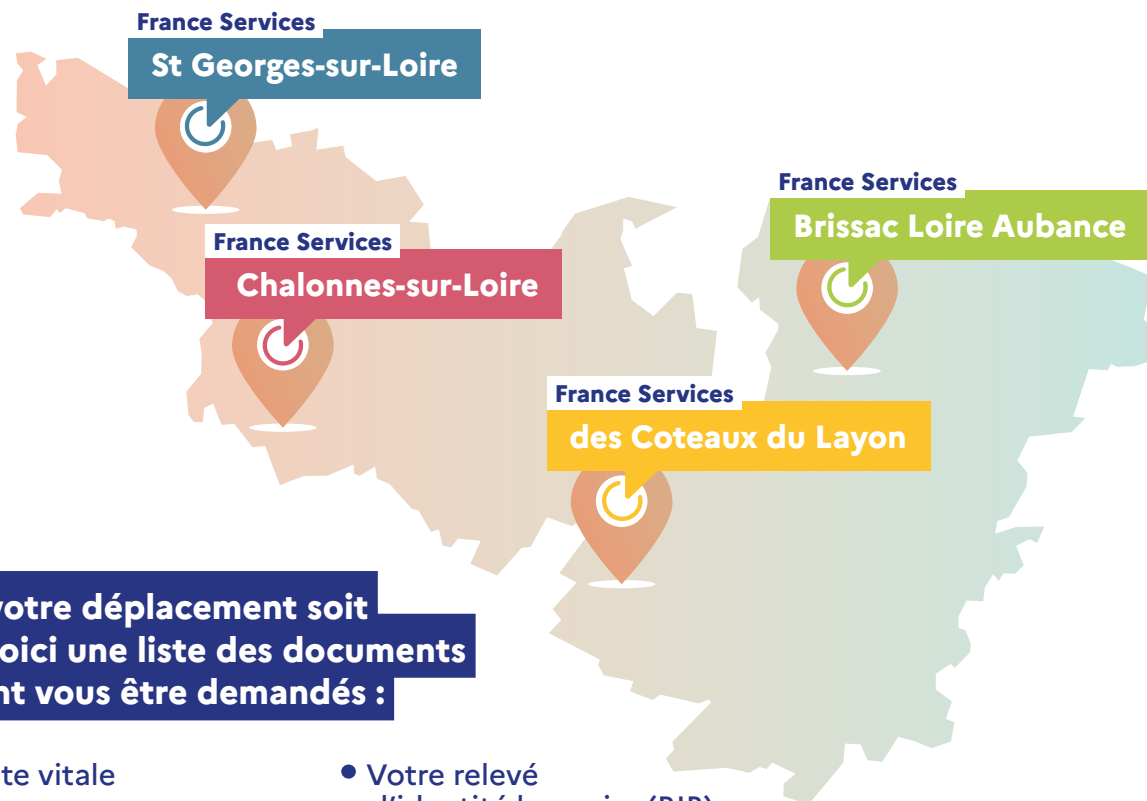


# Vous pouvez bénéficier d'un accueil personnalisé et confidentiel pour vous renseigner et réaliser des démarches administratives au sein des France Services

Accueil  
Information

Accompagnement

Mise à disposition  
d'outils informatiques



## Pour que votre déplacement soit efficace, voici une liste des documents qui peuvent vous être demandés :

- Votre carte vitale
- Vos deux derniers avis d'imposition
- Votre pièce d'identité
- Votre livret de famille
- Votre relevé d'identité bancaire (RIB)
- Vos trois derniers bulletins de salaire
- Vos identifiants, adresses mails et mots de passe de vos différents comptes en ligne

N'hésitez pas à nous contacter pour en savoir plus sur les documents, avant de vous déplacer



### France Services St Georges-sur-Loire

Centre Social L'Atelier  
5 rue de Savennières  
49170 St Georges-sur-Loire  
Tél : 02 41 39 17 11



### France Services Chalonnes-sur-Loire

Centre Communal d'Action Sociale  
4 rue des Poilus  
49290 Chalonnes-sur-Loire  
Tél : 02 41 74 10 82



### France Services des Coteaux du Layon

Centre socio-culturel des  
Coteaux du Layon  
Parc du Neubourg  
49380 Bellevigne-en-Layon  
Tél : 02 41 54 06 44



### France Services Brissac Loire Aubance

Centre Communal d'Action Sociale  
11 rue Nationale (face à la Mairie)  
49320 Brissac Loire Aubance  
Tél : 02 41 91 74 08