

L'actu

Communauté de communes Loire Layon Aubance

OCTOBRE-DÉCEMBRE 2024

#27



INITIATIVES LE CLIC, SUR LE TERRAIN POUR VOUS AIDER

Les coordinatrices du CLIC vous accompagnent dans vos démarches
p.8-9

DÉCRYPTAGE

HABITAT :

FRAPPEZ À LA BONNE PORTE !

La Communauté de communes met à votre disposition des conseillers technique et financier pour vous aider dans vos projets
p.10-11



DANS LES COULISSES L'ATLAS DE LA BIODIVERSITÉ

Un travail d'observation sur le terrain, auquel vous pouvez contribuer
p.12-13

SUIVEZ LE MOUVEMENT



LOIRE LAYON AUBANCE

WWW.LOIRE-LAYON-AUBANCE.FR



OPTIMISEZ VOS DÉPENSES ÉNERGÉTIQUES

« **L'énergie et moi, et toi, et nous** » : tel est le thème du Forum des transitions organisé par la Communauté de communes Loire Layon Aubance (CCLLA) et l'association Energies Loire Layon Aubance (ELLA) à Saint-Georges-sur-Loire, le samedi 26 octobre prochain. Une façon d'interpeller chacun d'entre nous sur son rapport aux énergies.

« Toutes les instances politiques sont conscientes de la nécessité d'adopter des pratiques plus vertueuses en matière d'énergie, indique Yves Berland, vice-président en charge des énergies renouvelables. Dépenser moins, mais aussi produire plus vert avec le photovoltaïque, l'éolien, etc... Cependant

cette transition ne doit pas se faire à n'importe quel prix, notamment vis-à-vis des activités agricoles et des sites naturels. Et il faut veiller à ce que les investissements effectués sur le territoire aient des retombées locales. C'est pourquoi la CCLLA, qui débute l'élaboration de son Schéma directeur des énergies, met l'accent sur la concertation et la participation citoyenne. Par exemple, avec ce premier Forum qui pose la question de la sobriété, et apporte aux habitants toutes les réponses pratiques pour économiser l'énergie. »

> Découvrez le programme du Forum en pages 6-7.

DANS VOS YEUX ! P3
Rencontre avec Pascal Brebion**ÇA BOUGE ! P4**
Les actus flash**TRANSITIONS P6**
Des clés pour faire des économies d'énergie**INITIATIVES P8**
CLIC : un accompagnement complet**P10 DÉCRYPTAGE**
Habitat : frappez à la bonne porte**P12 DANS LES COULISSES**
L'atlas de la biodiversité**P14 NOS COMMUNES EN MOUVEMENT**
Le Fil artistique paysager**P15 AGENDA**
Les moments à ne pas manquer !

((: Édito :)

Accompagner les transitions climatiques, énergétiques et sociétales

Les défis climatiques et environnementaux auxquels nous sommes confrontés impliquent des changements profonds dans nos modes de vie, nos façons de consommer et de produire.

L'intercommunalité est la bonne échelle pour mettre en place ces transitions. C'est pourquoi la Communauté de communes s'engage fortement aux côtés des communes et des associations afin d'impulser une dynamique à l'échelle du territoire.

En témoignent les actions récentes menées autour de trois grands thèmes :

- L'énergie, avec le premier « Forum des transitions » entièrement consacré à cette thématique, le 26 octobre prochain : une journée conviviale et familiale, où vous pourrez rencontrer des spécialistes et recevoir des conseils gratuits pour optimiser vos dépenses énergétiques.
- La gestion de l'eau, enjeu crucial pour notre territoire, avec la conférence-débat animée par Simon Ricard, Président de l'association « Pour une hydrologie régénérative », qui a réuni 200 personnes le 11 septembre dernier.
- L'environnement, avec la poursuite de l'Atlas intercommunal de la biodiversité auquel vous pouvez contribuer, et qui nous permettra de mieux connaître nos milieux naturels et notre biodiversité, pour mieux les protéger.

Accompagner les habitants, c'est aussi leur offrir des solutions pour bien vieillir et rester à domicile le plus longtemps possible. C'est le rôle du Centre Local d'Information et de Coordination (CLIC), dont les coordinatrices sillonnent le territoire à la rencontre des seniors et de leurs proches, mais aussi du service Habitat de la Communauté de communes, qui vient d'éditer une plaquette regroupant l'ensemble des contacts utiles, pour faciliter vos démarches.

Enfin, ce numéro de rentrée n'oublie pas d'évoquer la reprise des saisons culturelles et artistiques qui animent notre territoire, avec de nouvelles œuvres pour le Fil artistique paysager et des programmations bien remplies pour Villages en Scènes, l'école de musique et de danse Le Quartet, les bibliothèques du Rézokili, ou encore le Village d'artistes.

Édité par la Communauté de communes Loire Layon Aubance / Directeur de la publication : Marc Schmitter, Président / Rédactrice en chef : Géraldine Delourmel, Directrice générale des services / Rédaction : Christophe de Bourmont, journaliste et Coline Guérin, responsable communication, avec la participation des services communautaires / Photos : Communauté de communes, sauf mention contraire / Conception graphique et mise en page : Lug Création, Val du Layon / Impression : Imprimerie Vincent (certifiée Imprim'Vert, PEFC et FSC), Tours / Distribution : Entreprises d'insertion : Alise services, Mauges sur Loire et Initiatives Emploi, Lys Haut Layon / Tirage : 27 350 exemplaires.

Le magazine Loire Layon Aubance est distribué dans toutes les boîtes aux lettres, y compris Stop Pub (4 numéros par an tous les 3 mois). Si toutefois vous ne le recevez pas, merci de nous le signaler en adressant un e-mail à communication@loirelayonaubance.fr en indiquant vos nom, prénom et adresse complète.

Dans VOS yeux !

“ Chaque numéro, un habitant, chef d'entreprise, usager... nous parle de Loire Layon Aubance**J'ai pris conscience de l'impact que peuvent avoir les contributions individuelles****”**

PASCAL BREBION, habitant de Rablay-sur-Layon (Bellevigne-en-Layon), a été graveur sur pierre pendant une quinzaine d'années, avant de travailler dans une menuiserie locale. Il a assisté à la conférence-débat sur l'avenir de l'eau, organisée le 11 septembre dernier à Faye d'Anjou par la Communauté de communes Loire Layon Aubance.

Pourquoi êtes-vous venu à cette conférence-débat ?

Parce que je m'intéresse depuis longtemps à toutes les problématiques relatives à l'eau, que ce soit l'approvisionnement, la qualité de l'eau, mais aussi l'autonomie ou la vie de nos rivières...

Je suis frappé notamment par le fait qu'il n'y a plus d'eau potable naturelle et gratuite chez nous, contrairement à d'autres régions qui possèdent encore des sources ou des puits publics comme l'Ariège par exemple. Ici, tout passe par le robinet (et encore même cette eau-là contient des traces de pesticides et polluants éternels...). Cela pose clairement la question de l'accès à l'eau pour tous.

Qu'avez-vous appris en particulier ?

J'ai découvert le cycle de « l'eau verte », l'eau qui est stockée dans le sol et la biomasse, et son importance sur les équilibres locaux. J'ai pris conscience de l'impact que peuvent avoir toutes les petites contributions individuelles. Ce que chaque propriétaire de terrain peut faire à son niveau, aura une portée plus globale qu'on le croit.

Est-ce que cela va vous pousser à modifier vos pratiques ?

Oui, je vais voir ce que je peux faire dans mon jardin, déconnecter les gouttières par exemple. C'est quelque chose que j'avais déjà en tête, et cela m'a décidé !

Je vais aussi être plus attentif aux actions que les pouvoirs politiques mettront en œuvre.

Trouvez-vous important que les collectivités organisent des réunions d'information comme celle-ci ?

Oui c'est intéressant, ça permet de comprendre les choses autrement, de nous éveiller à différentes problématiques. C'est à refaire sur tous les sujets ! Les collectivités peuvent exercer une vraie influence sur les comportements. Je me souviens que lorsque les communes se sont engagées à ne plus utiliser de pesticides dans les espaces publics, cela a entraîné aussi une diminution de la consommation chez les particuliers.

Aujourd'hui, les collectivités sont décidées à agir sur les différents chemins de l'eau : il faut œuvrer pour que ça se développe et que les pratiques changent partout.

APRÈS LA SENSIBILISATION, L'ACTION !

Suite à cette conférence, la CCLLA a la volonté politique d'aller plus loin. Elle souhaite réunir élus, agents et citoyens autour de la table pour « phosphorer » ensemble à la mise en place d'éventuelles expérimentations sur le terrain.

À suivre, donc... Le Mag vous en dira plus dans les prochains numéros.

À PROPOS DE LA CONFÉRENCE**« Et si on pouvait cultiver l'eau ? »**

À cette question, Simon Ricard, consultant-formateur au sein du cabinet Permalab et Président de l'association, répond oui.

Face au changement climatique et aux tensions que cela génère autour de l'eau, l'adaptation et la réduction de la consommation sont nécessaires, mais ne suffisent pas : nous pouvons aussi agir pour régénérer l'hydrologie sur nos territoires.

Après des explications sur les cycles de l'eau, Simon Ricard a démontré, exemples à l'appui, comment quelques aménagements permettent de ralentir l'écoulement de « l'eau bleue » et de cultiver localement « l'eau verte », avec pour bénéfice une amélioration rapide des biotopes et des ressources.

Pour en savoir plus :

<https://hydrologie-regenerative.fr/>
<https://permalab.fr/>



MIEUX GÉRER L'ÉCOULEMENT DES EAUX... ET LA CIRCULATION

À Saint-Melaine-sur-Aubance, le Chemin de l'Epinay ainsi qu'une portion du Chemin des Ouches et du Chemin du Pontu ont fait l'objet d'importants travaux de voirie en 2024.

L'objectif initial était de mieux gérer l'écoulement des eaux pluviales, qui pouvaient ruisseler vers les propriétés riveraines lors de fortes pluies. Des travaux ont donc été entrepris pour favoriser le drainage et l'infiltration sur place, notamment avec l'intégration de noues qui captent une partie des eaux et réduisent l'imperméabilisation des sols. Le réseau a été rénové afin d'améliorer l'écoulement des excédents. Au passage, les branchements du réseau d'eaux usées ont été remplacés.

La commune et la Communauté de communes, co-maîtres d'ouvrage, ont souhaité profiter de ce chantier pour optimiser le partage des voies et apaiser les conditions de circulation. Deux zones de limitation de vitesse, à 30 km/h et à 20 km/h, ont été créées, ainsi qu'un cheminement piéton Chemin des Ouches. Des aménagements viennent sécuriser les piétons et les cyclistes.

Les travaux ont été menés de février à juillet 2024, l'engazonnement des noues sera effectué à l'automne.



POUR LES FÊTES, OFFREZ UN PEU DE DOUCEUR ANGEVINE !

En quête d'idées de cadeaux 100% locaux ?

L'Office de Tourisme Anjou Vignoble et Villages, place de l'Hôtel de Ville à Chalonnes-sur-Loire, vous a préparé une sélection de produits qui vous permettra d'offrir un peu d'Anjou autour de vous :

- des produits variés disponibles dans la boutique : vins, gourmandises, savons, beaux livres, jeux...
- Des billetteries diverses : spectacles, parcs à thème, loisirs...
- Des coffrets séjours pour un moment d'évasion dans le vignoble angevin, que vous pouvez vous procurer à l'accueil ou en ligne.

Plus d'informations et contact :

www.anjou-vignoble-villages.com/reservations/ ou 02 41 78 26 21



ÉCONOMIE CIRCULAIRE : LES ACTEURS DU TERRITOIRE MOBILISÉS

Sophie Huard, chargée de mission économie circulaire à la Communauté de Communes Loire Layon Aubance, a présenté en juin dernier la restitution du bilan de mi-parcours du programme d'actions Economie Circulaire coordonné par la Communauté de communes. Plusieurs acteurs du territoire sont mobilisés sur ce programme : la CCI de Maine-et-Loire, la Chambre d'agriculture, La Chambre de Métiers et de l'Artisanat et l'Association pour le Développement de l'Économie Circulaire et Collaborative (ADECC).

L'occasion de mettre en lumière plusieurs démarches initiées par des acteurs du territoire :

- 8 viticulteurs et 2 brasseurs impliqués dans la réduction des déchets grâce au réemploi des bouteilles en verre ;
- 6 entreprises lancées dans des écodéfis pour réduire leur empreinte environnementale ;
- 3 résidences seniors, 1 camping et 2 restaurants engagées dans une démarche anti-gaspillage alimentaire.

Entreprises et artisans du territoire, si ces démarches vous intéressent ou vous questionnent, n'hésitez pas à contacter Sophie Huard au 06 76 86 15 58

LA MAISON DE L'ENFANCE DES GOGANES S'AGRANDIT

Afin de mieux répondre aux besoins des jeunes familles, la Maison de l'enfance Les Goganes (multi-accueil et Relais Petite-Enfance), située à Rochefort-sur-Loire, vient de faire peau neuve après 8 mois de travaux.

AU PROGRAMME :

- création d'une cuisine en extension,
- transformation de la cuisine actuelle en quatrième dortoir,
- réaménagement de la salle d'activité et de la mezzanine, avec kitchenette et salle de pause pour les professionnelles,
- amélioration du confort d'été,
- mise aux normes des installations.



Grâce à ces travaux, le multi-accueil peut désormais assurer l'accueil de 18 enfants entre 7h30 et 18h30, du lundi au vendredi (hors périodes de fermeture annuelle). De plus, la confection des repas, actuellement assurée en liaison froide, pourra à terme passer en production sur site avec des produits locaux issus de circuits courts, conformément au Programme alimentaire territorial Loire Layon Aubance qui vise à offrir

aux enfants l'accès à une alimentation durable, saine et de qualité. L'équipe tient à adresser ses sincères remerciements aux parents qui ont apporté leur aide précieuse lors du déménagement ! Ces travaux ont été réalisés avec le soutien financier de la CAF et de l'Etat (Dotation d'équipement des territoires ruraux dite DETR).

LA CCLA VOUS AIDE À ROULER ÉLECTRIQUE

Le saviez-vous ? La Communauté de communes Loire Layon Aubance peut vous verser une subvention pour l'achat d'un vélo à assistance électrique.

Ce coup de pouce illustre la volonté de la collectivité de promouvoir les modes de déplacements durables, en alternative à l'automobile.

Pour en profiter, c'est très simple, tout se fait en ligne :

- lisez le règlement pour vérifier votre éligibilité
- remplissez le formulaire en joignant les justificatifs demandés.

Renseignements sur <https://www.loire-layon-aubance.fr/vivre-et-habiter/transports/velo-a-assistance-electrique/>

ou en contactant le **Service mobilité** : mobilite@loirelayonaubance.fr Tel : 02 41 74 93 74

LE QUARTET MET LE SPECTACLE MUSICAL À L'HONNEUR

Pour sa saison culturelle 2024-2025, l'école de musique et de danse Le Quartet a choisi une tonalité particulière : l'opéra.

Différentes actions sont prévues dans le but de valoriser cette forme d'art lyrique auprès des jeunes générations :

- plusieurs interventions dans des collèges,
- le 4 novembre au Cinéma de Saint-Georges-sur-Loire, dans le cadre du Mois du film documentaire, le Quartet interviendra en marge de la projection du documentaire « Classes Opéra ».
- enfin, le projet-phare de cette saison est un spectacle de théâtre musical, « J'ai toujours rêvé d'être Mozart », qui sera présenté en mai 2025.

Contact

- Les lundi et vendredi, de 9h à 17h : 31, rue des Mauges, Chalonnes-sur-Loire Tel : 02 41 48 79 81
- Le mercredi, de 9h à 17h : 18, rue Pierre Levesque, Mûrs-Érigné Tel : 02 44 85 29 77



FORUM DES TRANSITIONS : TOUTES LES CLÉS POUR FAIRE DES ÉCONOMIES D'ÉNERGIE

Le Forum des transitions, c'est un nouveau format d'événements grand public créé par la Communauté de communes Loire Layon Aubance et l'association ELLA, dans le but d'aider les habitants à aborder le mieux possible les transitions énergétique et écologique. Organisé une fois par an autour d'une thématique forte - la réduction des consommations d'énergies pour cette première édition - ce Forum vient compléter les autres actions de sensibilisation et d'information comme la conférence du GIEC des Pays de la Loire en 2023 ou plus récemment la conférence-débat sur l'avenir de la ressource en eau (voir page 3).

l'énergie

et moi, et toi, et nous...

HABITAT, MOBILITÉ, ÉNERGIES RENOUVELABLES



Résolument orienté sur les aspects pratiques et ludiques, le Forum des transitions fournit aux habitants des réponses concrètes à mettre en œuvre dans leur quotidien. Les visiteurs pourront y rencontrer des professionnels, bénéficier de conseils personnalisés, tester des équipements... bref, s'inspirer, apprendre et trouver des contacts utiles pour passer à l'action !

APPRENDRE EN S'AMUSANT

Gratuit et familial, le Forum propose de nombreuses animations ludiques pour petits et grands :

- Devenez de vrais scientifiques avec les « Petits Débrouillards » et leurs expériences amusantes, à partir de 3 ans.
- Testez des vélos de tous genres : vélo à assistance électrique, vélo cargo, vélo Long Tail...
- Répondez au « quizz énergie » et gagnez des lots.

RÉALISER DES ÉCONOMIES

Différents stands, animés par des professionnels spécialisés, vous apporteront toutes les informations pratiques nécessaires pour optimiser votre « bilan énergétique ». Trois pôles thématiques sont à votre disposition :

« Comment réduire vos consommations d'énergie à la maison et rénover »

- Les dispositifs France Rénov : Association Alisée
- Les solutions d'amélioration de l'habitat : Adil 49 et Association Soliha
- Les matériaux biosourcés : Créa Écoconstruction (Sébastien Lortolary)
- Plusieurs artisans seront également présents pour vous donner des conseils techniques.

« Comment décarboner votre mobilité au quotidien »

- Remise « en selle » vélos à assistance électrique : Association Changeons de Braquet
- Stand éco-mobilité, présentation d'équipements (transport, pluie, sécurité, réparation) : Association Alisée
- Tout savoir sur les mobilités douces en Loire Layon Aubance : itinéraires cyclables, prime covoit, etc.

« Comment produire votre propre énergie »

- Les projets citoyens en LLA et démonstration de panneaux solaires : Association ELLA
- Le solaire en Anjou : Association Alisée
- Les potentiels en énergies renouvelables sur le territoire : le schéma directeur CCLLA, venez donner votre avis !

« Méliッサ Boudaud, association Alisée »
« Missionnée par les collectivités, l'association Alisée est un espace-conseil France Rénov. Nous serons présents toute la journée pour répondre aux questions sur la gestion de l'énergie au sein de l'habitat et apporter du conseil neutre et gratuit. Nous proposerons aussi différents ateliers participatifs sur le parcours de rénovation et les aides financières, les économies d'énergie à la maison, ou encore le photovoltaïque en toiture. »

« Hervé Ménard, association ELLA »
« Co-organisatrice du Forum avec la Communauté de communes, l'association ELLA rassemble 150 citoyens qui veulent prendre part concrètement à la transition énergétique en Loire Layon Aubance. Nous participons au financement de plusieurs projets de production d'énergie renouvelable sur le territoire, et il y a encore beaucoup de potentiel, notamment à travers le photovoltaïque. Notre ambition est de faire en sorte que la majorité des projets comportent une dimension citoyenne, afin que nous soyons demain maîtres de nos propres stations de production d'énergie verte, avec davantage de retombées locales et d'autonomie dans les décisions. C'est ce que nous expliquerons sur notre stand. »

EN PRATIQUE

- Samedi 26 octobre 2024, de 10h à 18h / restauration sur place
- Salle Beausite, rue des Peupliers à Saint-Georges-sur-Loire
- Site accessible aux personnes à mobilité réduite, places de parking réservées à proximité de l'entrée



COVOITUREZ !
Rendez-vous sur l'application Togezer pour trouver des covoitureurs : <https://together.com/covoiturage-evenement/o6efgx#>

À VOUS DE JOUER

Horizontalement / 1. Energie durable. **2.** existent pour réussir la transition - Soldat américain - Dans. **3.** Fin de verbe - À rénover sans tarder. **4.** Négation - Boisson - Châtié. **5.** Ne fournira pas le pétrole éternellement - Pas punitif. **6.** Possède - Tête blonde - Ville d'Arizona. **7.** Fatigue - Belle énergie - Premier. **8.** Exercices en classe - Début d'escalade. **9.** Lisse - Force vitale - Reste au fond. **10.** Reduirai mon empreinte. **11.** Cité biblique - Souvent chère. **12.** France Renov nous y aide - Acide de généticien. **13.** Réductions vertueuses - Pays.

Verticalement / A. Donnent de l'énergie sur nos toits - Difficile. **B.** Un mot pour rire - Publiés - Ecrivain français du XX^e siècle. **C.** Chant - Rocher marin - Refus anglais. **D.** Butte - Philosophe grec **E.** Restes - En fin de lettre - Terminaison verbale - Version de cinéophile. **F.** Dieu qui chauffe - Matin. **G.** Mouvement de stade - Parti. **H.** Pour dormir à Londres - Gouffre - Au centre du bien. **I.** Tribunal de Grande Instance - Là - véhicules écolos. **J.** D'avoir - Bramer. **K.** Nettoies - Fleuve du Nord. **L.** Abattue - En surchauffe. **M.** L'Europe - Comme un ver - Se rendra. **N.** À protéger d'urgence.

Réponses en page 15

Il en faut pour l'économiser

1	2	3	4	5	6	7
---	---	---	---	---	---	---

	A	B	C	D	E	F	G	H	I	J	K	L	M	N
1														6
2										5				
3														
4	2													
5														
6													3	
7										4				
8														
9														
10		1												
11														
12														
13								7						



LE CLIC, SUR LE TERRAIN POUR VOUS AIDER

Répondre aux questions des personnes de plus de 60 ans et les accompagner dans leurs démarches : telles sont les missions du CLIC Loire Layon Aubance, le Centre local d'information et de coordination. Entretien avec Géraldine Ferron, responsable du développement social à la Communauté de communes.



Géraldine Ferron
responsable du développement social à la CCLLA

personnes âgées, qu'il s'agisse de questions juridiques, des aides à domicile, des prestations sociales, de l'adaptation du logement, des loisirs, etc. Nous orientons notre interlocuteur vers les structures correspondant aux demandes exprimées.

S'il faut approfondir l'analyse de la situation pour évaluer les besoins réels et déterminer les aides appropriées, nous effectuons une rencontre, de préférence à domicile afin de bien cerner l'environnement dans lequel évolue la personne.

Enfin, nous pouvons assurer un accompagnement individualisé pour constituer les dossiers, contacter les différents services et faire le lien avec les intervenants à domicile.

Comment est organisée votre structure ?

Le CLIC est un établissement médicosocial porté par la Communauté de communes, avec l'aide financière du Département et de la CARSAT. Il compte trois collaborateurs : l'un chargé de l'accueil téléphonique et de l'orientation de premier niveau, et deux coordinatrices, travailleuses sociales qui assurent l'accompagnement des

personnes âgées et de leurs proches, en lien avec les partenaires sociaux. Une troisième coordinatrice est en cours de recrutement pour cette fin d'année, car la demande augmente.

“
Les coordinatrices du CLIC sont des professionnelles de l'accompagnement et du travail social
”

Comment expliquez-vous ces besoins croissants ?

Ils sont dû à une évolution sociétale : nous vivons de plus en plus vieux, alors que les familles sont de plus en plus éloignées et les dossiers administratifs de plus en plus compliqués. Certaines personnes cumulent les fragilités : isolement social, faibles revenus, logement dégradé... Cette évolution rend le vieillissement de

LE CLIC EN QUELQUES CHIFFRES*

849
personnes aidées

1153
demandes traitées

43,3%
des personnes aidées ont entre 80 et 89 ans

64%
des personnes aidées sont des femmes
La moitié des personnes accompagnées vit en couple

Dans
41%
des cas, le CLIC est contacté par la famille

*source : Rapport d'activité 2023

plus en plus complexe, et l'accompagnement de plus en plus nécessaire.

Or, nous sommes confrontés à un manque trop fréquent d'anticipation. La première demande d'aide vient souvent après 80 ans, quand il y a un problème. Il est dommage d'attendre si tard, alors qu'un aménagement du logement aurait permis d'éviter une chute par exemple. La perte d'autonomie est inéluctable, il faut donc s'y préparer tant que l'on est capable de décider et d'agir !

Que faites-vous pour favoriser cette anticipation ?

Nous développons avec les partenaires des actions de prévention et d'information. En tant qu'observatoire privilégié de la population sénior, nous pouvons être force de propositions auprès des communes et des partenaires sociaux pour favoriser tout ce qui peut aider les personnes âgées à bien vieillir à domicile : aménagements, logements adaptés, habitat partagé, etc.

Accompagnez-vous aussi les aidants ?

Oui, le soutien des aidants (conjoint, enfants, intervenants) est un axe fort. Nous leur proposons plusieurs types d'actions :

- des temps d'échanges collectifs avec

- l'accompagnement d'une professionnelle ;
- des temps de pause pour prendre soin de soi et souffler un peu (relaxation, sophrologie...);
- un soutien individuel avec une psychologue.

“
La perte d'autonomie, ça se prépare !
”

D'autres actions ponctuelles sont menées avec les partenaires du territoire, comme la journée conviviale et musicale en mai dernier ou le ciné-débat autour du film « La promesse de l'aidant » le 9 octobre.

Pour favoriser la présence des aidants à ces activités, le CLIC peut réfléchir avec eux aux solutions de prise en charge de la personne aidée pendant ce temps-là.

Pour contacter le CLIC Loire Layon Aubance : 02 41 80 68 13 - clic@loirelayonaubance.fr

Le Mag a suivi sur le terrain Élise Ouvrard, l'une des deux coordinatrices du CLIC

Chez Mr et Mme C., Saint Melaine-sur-Aubance : « Pour des personnes âgées c'est un souci de remplir les dossiers, on ne sait pas à quoi on a droit, c'est compliqué. Donc Mme Ouvrard nous apporte une aide très précieuse ! »

Chez Mme D., Vauchrézien, avec son fils : « Mme Ouvrard s'était déjà occupée de mon père, je lui fais confiance. C'est elle qui met tout en œuvre avec l'ADMR, la MDA, la CARSAT, etc. Un vrai soulagement pour moi ! »



SOIRÉE DÉBAT AVEC L'ASSOCIATION « PAROLES CROISÉES » AUTOUR DE LA MORT

Judi 28 novembre à 19h,
salle de la Pré à Rochefort-sur-Loire

Parce que parler de la mort ne va pas de soi et qu'il est parfois plus facile d'en parler avec d'autres personnes qu'avec ses proches.

Parce que le sujet est souvent tabou et lourd en émotions et en résonances personnelles.

On a fini par l'exclure de nos conversations, comme si elle n'existait plus, et quand un proche, un ami ou un collègue aborde le sujet, il y a toujours quelqu'un pour dire « Bon, on parle d'autre chose parce que là, ça plombe l'ambiance ! »

Ainsi, lorsque la mort s'impose à nous, parce que impensée, refoulée, elle nous révèle fragiles, vulnérables,

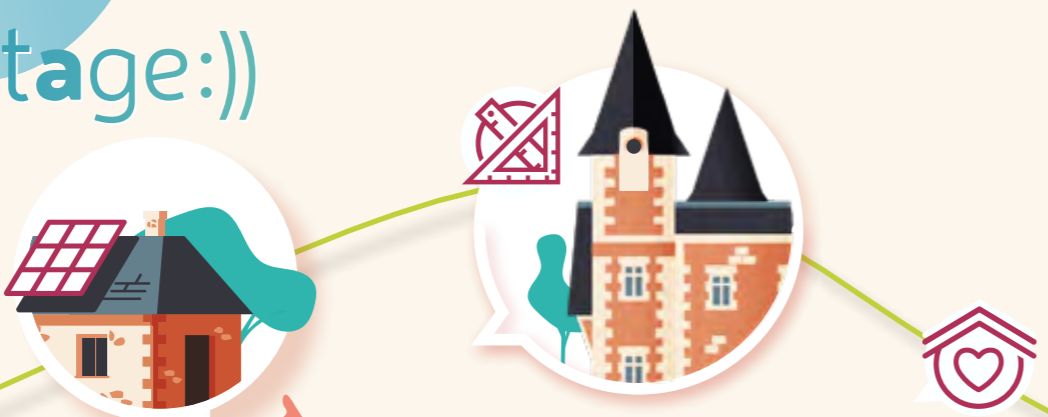
démunies, impréparés.

L'association « Paroles Croisées autour de la mort » aborde la mort sans crainte, ni préjugés et nous apporte des supports pour mieux l'appréhender, avec les enfants, les parents, ...

Une façon d'y penser et d'en parler différemment.

Ouvert à tous

((DécrYptage:))



DES QUESTIONS EN MATIÈRE D'HABITAT ? FRAPPEZ À LA BONNE PORTE !

Un projet de construction ? Un problème de location ? Besoin d'améliorer votre logement ? Pour toute question concernant votre habitat, des conseillers techniques et financiers sont mis à votre disposition par la Communauté de communes Loire Layon Aubance, pour vous aider gratuitement dans vos démarches.



Priscille Guillet, vice-présidente déléguée à l'habitat

RENCONTRE AVEC PRISCILLE GUILLET, VICE-PRÉSIDENTE DÉLÉGUÉE À L'HABITAT

renforcé a démarré depuis juin 2024 avec le soutien de la CCLLA, l'OPAH-RU (Renouvellement Urbain).

En quoi consiste ce service ?
Il offre des réponses à tous les habitants souhaitant améliorer leur logement : un accueil téléphonique pour obtenir des premiers renseignements, et 10 permanences par mois pour se faire conseiller sur rendez-vous.

Y a-t-il des nouveautés en matière de conseil ?
Oui, depuis 2024 des architectes du Conseil d'architecture, d'urbanisme et de l'environnement (CAUE) sont présents deux fois par mois dans les France Services de St Georges s/Loire et Thouarcé. Ils peuvent conseiller les ménages qui veulent optimiser leur maison ou leur parcelle pour créer des petits logements, en réponse à l'augmentation de la demande.

Et les aides financières ?
Il est impossible d'indiquer directement les aides auxquelles chacun peut prétendre, car les critères sont très nombreux et chaque situation est différente. Cependant les conseillers France Renov' aident à s'y retrouver.

Pourquoi la CCLLA vient-elle d'éditer la plaquette 'Des questions en matière d'habitat' qui détaille les services proposés sur son territoire ?
Car le champ de l'habitat reste vaste et implique beaucoup d'acteurs spécialisés. Cette nouvelle plaquette explique aux habitants ce que chaque organisme apporte comme conseils, avec ses coordonnées. En cas de doute, on peut aussi se faire aider en mairie ou dans les points France Services.



La CCLLA agit depuis plusieurs années pour l'habitat, quelle est l'actualité dans ce domaine ?
La convention d'Opération Programmée d'Amélioration de l'Habitat (OPAH) que nous avons avec l'ANAH s'est achevée fin 2023. Mais grâce à l'appui du Département, nous pouvons maintenir un service similaire pour les habitants, sous l'appellation France Renov'. Dans le centre-bourg de Chalonnnes s/Loire un dispositif



ENCORE FAUT-IL SAVOIR VERS QUI SE TOURNER...

C'est pourquoi la CCLLA vient d'éditer une plaquette qui regroupe toutes les informations pratiques, selon la thématique qui vous intéresse. Une carte indique l'ensemble des permanences disponibles sur le territoire.

POUR TOUT CE QUI CONCERNE L'AMÉLIORATION DE L'HABITAT

- **RÉNOVATION ÉNERGÉTIQUE :**
 - Renseignements généraux sur la plateforme nationale France Renov' : 0 808 800 700 ou sur france-renov.gouv.fr et maprimerenov.gouv.fr
 - Conseils techniques et estimation des aides financières sur MaPrimRénov' avec l'association Alisée au 02 41 18 01 08 ou sur www.alisee.espace-france-renov.fr
- **ADAPTATION DU LOGEMENT :** conseils et accompagnement pour constituer votre dossier MaPrimAdapt' avec Soliha au 02 41 88 87 03
- **INSTALLATION DE PANNEAUX SOLAIRES THERMIQUES OU PHOTOVOLTAÏQUES :** conseils au 02 85 29 16 46 ou sur www.solaireenanjou.fr/conseil-particulier/
- **TOUTES INFORMATIONS SUR LE LOGEMENT,** (location, acquisition, amélioration) auprès de l'Agence départementale d'information sur le logement au 02 41 81 89 40 ou sur www.adil49.org

POUR VOS PROJETS DE CONSTRUCTION

- **DIVISION PARCELLAIRE OU DIVISION DE LOGEMENT :** Conseil en architecture, urbanisme et environnement au 02 41 22 99 99
- **PROJET DE TRAVAUX :**
 - Formalités générales sur www.service-public.fr/particuliers/vosdroits/R52221
 - Aide à la préparation de votre dossier CERFA auprès de votre commune
- **POUR CONSULTER LE PLU DE VOTRE COMMUNE :** www.geoportailurbanisme.fr. Vous pouvez aussi contacter votre mairie.
- **SI VOUS HABITEZ DANS UN PÉRIMÈTRE PROTÉGÉ :**
 - Premières réponses de l'Architecte des Bâtiments de France sur www.culture.gouv.fr
 - Renseignements personnalisés : Unité départementale de l'architecture et du patrimoine au 02 41 86 62 20 ou sdap.maine-et-loire@culture.gouv.fr
- **SI VOUS HABITEZ DANS UNE PETITE CITÉ DE CARACTÈRE,** contactez votre mairie pour obtenir l'aide d'un architecte-conseil.

POUR LES PROFESSIONNELS

- **HÉBERGEMENT TEMPORAIRE POUR LES SALARIÉS :** Association Habitat Jeunes David d'Angers au 02 41 24 37 37
- **RÉNOVATION ÉNERGÉTIQUE DE L'ENTREPRISE :** conseils par l'Association Alisée au 02 85 29 16 44 ou par mail : tertiaire@alisee.org
- **INSTALLATION DE PANNEAUX SOLAIRES :**
 - Renseignements sur <https://solaireenanjou.fr/conseil-entreprise/>
 - Contactez votre référent Atlansun au 02 85 52 39 93
- **TROUVEZ AUSSI D'AUTRES SERVICES AUX ENTREPRISES** sur www.loirelayonaubance.fr/entreprendre-et-travailler

LES AUTRES SERVICES DISPONIBLES SUR LE TERRITOIRE

- **POUR LES JEUNES DE 16 À 30 ANS :** réponse à vos questions par le Service logement jeunes
 - Permanences dans les France services ou à l'accueil de la résidence Habitat Jeunes de Chalonnnes, 2 allée Simone Iff au 02 41 24 37 37
- **POUR LES SALARIÉS ET APPRENTIS :** plateforme d'Action Logement : <https://al-in.fr>
- **POUR FAIRE UNE DEMANDE DE LOGEMENT SOCIAL :** démarches en ligne sur www.demandelogement49.fr. Vous pouvez contacter votre mairie pour un accompagnement.
- **SI VOTRE LOGEMENT LOCATIF VOUS PARAÎT DÉGRADÉ :** signalez votre demande sur <https://histologe.beta.gouv.fr/>

La plaquette « Des questions en matière d'habitat » est disponible à la Communauté de communes Loire Layon Aubance et dans toutes les mairies du territoire, ainsi que sur le site www.loire-layon-aubance.fr

DANS LES COULISSES... DE L'ATLAS DE LA BIODIVERSITÉ INTERCOMMUNALE

Depuis le printemps dernier, les naturalistes du CPIE Loire Anjou sillonnent le territoire de la CCLLA afin d'élaborer l'Atlas de la biodiversité intercommunale (ABIC). Un travail d'observation sur le terrain, auquel les habitants peuvent contribuer utilement.



L'Atlas de la Biodiversité intercommunale a pour but d'inventorier et de cartographier le plus précisément possible les milieux naturels et les espèces faunistiques et floristiques du territoire. C'est un outil d'information qui permet à la fois de bien connaître la biodiversité afin d'en assurer la protection, de sensibiliser et mobiliser les citoyens et les acteurs locaux, et d'aider les élus dans leurs décisions et leurs démarches d'aménagement et de gestion du territoire. Et les enjeux sont réels, quand on sait que, selon l'Office français de la biodiversité, 35% des espèces d'oiseaux nicheurs sont menacées en Pays de la Loire, et plus globalement en France, 17% des espèces (faune et flore confondues) sont menacées ou ont déjà disparu !

UN MAILLAGE PRÉCIS DU TERRITOIRE

« Le point de départ de l'ABIC, explique Armand Lamberdière, chargé d'action biodiversité au CPIE Loire Anjou, est de récupérer toutes les données d'observation déjà existantes concernant la CCLLA. Pour cela nous contactons les structures naturalistes locales : Ligue de protection des oiseaux, Groupe d'étude des invertébrés armoricains, Conservatoire de botanique, Parc naturel régional, etc. Ces données sont ensuite projetées sur une carte qui découpe le territoire en 700 mailles d'un kilomètre carré afin de déterminer les zones qui sont déjà bien connues, celles qui sont plus pauvres en données, et celles sur lesquelles ont été effectuées par le passé des observations intéressantes, sur des espèces rares. Cela nous permet de prioriser nos actions sur le terrain. »

OBSERVER, NOTER, TRANSMETTRE

Une fois la zone repérée, le naturaliste commence par identifier les différents espaces naturels situés sur la parcelle (zones humides, prairie, bosquets, etc.). Puis il sillonne la parcelle et note toutes les espèces observées : plantes, insectes, oiseaux... Un filet à papillon et un filet fauchoir lui permettent d'effectuer des prélèvements dans la végétation. Certaines espèces nécessitent une loupe et un livre de référence pour être identifiées avec certitude. L'ensemble des observations est ensuite numérisé dans la base de données de l'Union Régionale des CPIE, Kollekt.fr. « Toutes les espèces sont prises en compte. Si nous rencontrons une espèce qui possède un intérêt biologique particulier pour la zone, nous la prenons en photo et nous marquons le point GPS avec notre smartphone. »

« Près de 200 mailles de 1km x 1km ont déjà été parcourues, et plus de 7 000 données ont été collectées. »



LA PARTICIPATION CITOYENNE AU CŒUR DU DISPOSITIF

Un écureuil dans votre jardin ? Une fleur que vous ne connaissez pas dans votre potager ? N'hésitez pas à envoyer vos photos au CPIE Loire Anjou ! L'Atlas de la biodiversité s'appuie fortement sur les données transmises par les habitants. Cette mobilisation est d'autant plus importante en Loire Layon Aubance, que notre territoire est étendu et varié. « Plus il y aura de participation,

plus l'Atlas sera riche et complet. Et toute observation est intéressante : animaux, plantes, insectes... Même les animaux écrasés, qui peuvent signaler les lieux de traversées nécessitant des aménagements. » Pour soutenir cette participation citoyenne, les écoles seront mobilisées et des animations sur le terrain sont proposées régulièrement aux habitants*.

LES RÈGLES D'OR DE L'OBSERVATEUR



- 1 JE M'EFFORCE DE N'AVOIR AUCUN IMPACT SUR LE MILIEU NATUREL
- 2 JE M'ABSTIENS DE PRÉLEVER
- 3 JE NOTE LE LIEU, LA DATE, L'HEURE
- 4 JE PRENDS UNE PHOTO SI POSSIBLE
- 5 JE TRANSMETS LE TOUT PAR MAIL À L'ADRESSE : abic@loirelayonaubance.fr

VERS UNE BIODIVERSITÉ MIEUX PRÉSERVÉE

Au fil de leurs observations, les naturalistes du CPIE Loire Anjou font des préconisations auprès de la CCLLA. « Cette connaissance approfondie de notre biodiversité, indique Fabienne Morel, chargée de mission espaces naturels,

biodiversité et paysages pour la CCLLA, permet de comprendre comment nous pouvons améliorer les pratiques de gestion des milieux naturels, intervenir pour limiter les points noirs préjudiciables à la circulation de certaines espèces,

intervenir si besoin pour canaliser le développement de certaines variétés... Toutes ces actions nous aideront à préserver le patrimoine naturel et vivant qui contribue au charme et à l'équilibre de notre territoire. »

* Pour connaître « l'espèce du mois » et le programme (le programme d'animations 2024 est terminé, d'autres animations seront proposées en 2025) : rendez-vous sur le site de la Communauté de communes : www.loire-layon-aubance.fr

TROIS NOUVELLES ÉTAPES POUR LE FIL ARTISTIQUE PAYSAGER

Le Fil artistique paysager, projet original de valorisation touristique et culturelle du territoire, entame sa deuxième année et poursuit son déploiement avec l'installation de trois nouvelles œuvres qui viennent s'ajouter à l'Aigrette de La Possonnière.

Le Dôme de Vigne du collectif SABÉPAT, à Thouarcé (Bellevigne-en-Layon)

Cette version contemporaine des cabanes de vigne, hommage à l'histoire locale, a pris place à proximité du restaurant « Les Terrasses de Bonnezeaux » et offre une vue panoramique sur le vignoble.

Pour Jean-Yves Le Bars, maire de Bellevigne-en-Layon, « Ce site est rapidement apparu pertinent. Situé sur la boucle cyclable Anjou Vignoble et Villages, il allie la notoriété de l'appellation Bonnezeaux, le paysage de coteaux, le patrimoine avec le Moulin de la Montagne, la gastronomie, ainsi qu'un mini-golf récemment réhabilité par un collectif d'habitants.

Quant au choix de l'œuvre, il s'est imposé naturellement car le Dôme de Vigne est représentatif de l'activité viticole et des cabanes caractéristiques de notre terroir. De plus nous avons été sensibles à la démarche d'artisans-artistes du duo SABÉPAT, qui fait écho au Village d'Artistes de Rablay-sur-Layon, autre étape importante du Fil artistique paysager sur le territoire. »



Inauguration du Dôme de vigne le 1er septembre 2024



Présentation du prototype de l'œuvre lors de la Fête du vélo le 23 juin 2024

Le Galet monumental de Vincent Mauger, à Saint-Remy-la-Varenne (Brissac Loire Aubance)

Réalisé en briques remplies d'un enduit de couleur tuffeau qui laisse apparaître leur teinte ocre-brun, ce galet géant est posé le long de la liaison douce qui relie Saint-Remy-la-Varenne à la Loire.

« Nous avons envisagé un site plus proche du fleuve, raconte Sylvie Sourisseau, maire de Brissac-Loire-Aubance, mais les risques d'inondation nous ont poussé à le remonter à l'entrée du village, avec vue sur le prieuré qui reçoit 28 000 visiteurs par an.

Cette œuvre pérenne, avec sa forme de galet, ses couleurs naturelles et ses matières minérales, évoque à la fois la Loire et les bâtisseurs qui ont érigé le riche patrimoine historique de Saint-Remy-la-Varenne, et plus largement de Brissac Loire Aubance.

Nous sommes heureux d'accueillir cette nouvelle étape du Fil artistique paysager. Ce dispositif valorisant vient compléter les itinéraires déjà présents en proposant une autre façon de découvrir le territoire, et renforce les liens entre les communes de la Communauté de communes Loire Layon Aubance. »

Le Belvédère sur le Layon de Sylvie de Meurville, à Saint-Aubin-de-Luigné (Val-du-Layon)

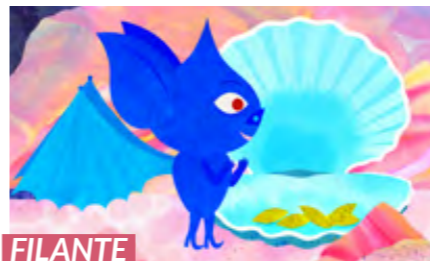
Implanté sur la rive droite du Layon, ce Belvédère forme un promontoire sur lequel les visiteurs peuvent monter pour contempler la rivière et son écosystème.

« L'endroit est stratégique, explique Sylvie Cady, maire déléguée de Saint-Aubin-de-Luigné, car il est situé à proximité d'un parking, de la mairie classée, de la place de l'église avec le commerce multi-services, de l'espace de jeux pour enfants et de l'aire de camping-car park. De plus, le Belvédère est visible depuis la route empruntée par la boucle de la Loire à Vélo.

Cette œuvre porteuse de sens se fond très harmonieusement dans le paysage typique de la vallée du Layon. Entièrement en inox, elle est conçue pour résister aux crues hivernales, et ne comporte pas de béton afin de ne pas dénaturer les berges. Elle complète l'offre touristique au bord du Layon puisqu'elle forme le départ ou l'arrivée du « sentier poétique » dédié à René-Guy Cadou. »



Inauguration du Belvédère sur le Layon le 15 juin 2024



FILANTE

Exposition du 14 au 26 octobre
Projections le 24 octobre à 13h30 et 16h
Médiathèque des Garennes-sur-Loire
Infos : www.rezokili.fr - Résa : 02 41 54 68 26



NAÎTRE

Théâtre
7 novembre à 20h30
Salle du Ruau à Charcé-Saint-Ellier
Réservation : villages-en-scene.fr - 02 41 78 26 21



FORUM DES TRANSITIONS : L'ÉNERGIE ET MOI, ET TOI, ET NOUS...

Conseils personnalisés, animations enfants, rencontres avec des artisans, conférences et ateliers... découvrez des clés pour réduire votre consommation énergétique dans un cadre familial et convivial.

26 octobre de 10h à 18h
Salle Beausite à St Georges-sur-Loire
Infos : www.loire-layon-aubance.fr



SALON D'AUTOMNE : LES OBJETS DÉTOURNÉS

Art de la récupération et du détournement d'objets
9 nov. de 14h à 19h
10 nov. de 10h à 18h
Village d'artistes à Rablay-sur-Layon

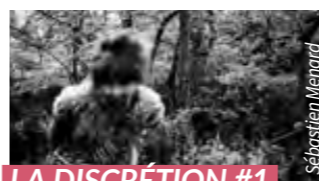


DUO RUUT

Concert
21 novembre à 20h30
Espace ciné à Chalonnes s/Loire
Réservation : villages-en-scene.fr - 02 41 78 26 21

EXPOSITION BENOÎT GENDRON, PHOTOGRAPHIE ET KATARINA KUDELOVA, INSTALLATION

Jusqu'au 17 novembre
Village d'artistes à Rablay-sur-Layon



LA DISCRÉTION #1

Danse et poésie
19 octobre à 18h30
Blaison-Saint-Sulpice
Réservation : villages-en-scene.fr - 02 41 78 26 21



HISTOIRE À MODELER

Donne vie à ton personnage : poterie, modelage et mise en couleur
30 octobre à 10h
à la bibliothèque de St-Aubin-de-Luigné
20 novembre à 15h30
à la bibliothèque de Champtocé-sur-Loire
Infos : www.rezokili.fr - Résa : auprès de la biblio

LA CABANE DES ALBUMS FILMÉS

Invitation à (re)découvrir les classiques de l'École des loisirs dans leur version animée, dans les bibliothèques
Du 21 nov. au 19 déc. : Thouarcé
Du 20 déc. au 30 janv. : Martigné-Briand
Du 31 janv. au 27 fév. : Brissac-Quincé
Infos : www.rezokili.fr

EXPOSITION COLLECTIVE « PETIT FORMAT »

Du 22 novembre au 19 janvier
Village d'artistes à Rablay-sur-Layon

SOIRÉE DÉBAT AUTOUR DE LA MORT

Avec l'association « Paroles croisées »
28 novembre à 19h
Salle de la Pré à Rochefort s/Loire
Plus d'infos p.9

RENCONTRES ENTRE AIDANTS

Un temps d'échanges convivial pour les aidants
26 novembre à Brissac-Quincé
29 novembre à Chalonnes s/Loire
Réservation obligatoire : 02 41 80 68 13



DOM LA NENA

Concert - Musique de chambre
30 novembre à 20h30
Pôle culturel de Faye d'Anjou
Réservation : villages-en-scene.fr - 02 41 78 26 21

POP UP

Spectacle dès 3 ans, dans les bibliothèques
7 déc. : 10h à Denée / 16h à Chalonnes s/Loire
15 janv. : 10h à La Possonnière / 17h à Mozé-sur-Louet
Infos : www.rezokili.fr - Résa : auprès de la biblio

CE QUI NOUS NOUE

Théâtre
12 décembre à 20h30
Pôle culturel de Faye d'Anjou
Réservation : villages-en-scene.fr - 02 41 78 26 21



REFUGE

Danse et théâtre
12 janvier à 16h30
Espace ciné, Chalonnes-sur-Loire
Réservation : villages-en-scene.fr - 02 41 78 26 21

RÉPONSES MOTS CROISÉS

	A	B	C	D	E	F	G	H	I	J	K	L	M	N
1	P	H	O	T	O	V	O	L	T	A	I	Q	U	E
2	A	I	D	E	S	L	G	I	E	N				
3	N	E	R	H	A	B	I	T	A	T	V			
4	N	E	T	H	E	E	P	U	N	I				
5	E	M	I	R	L	U	D	I	Q	U	E	R		
6	A	I	E	P	I	C	R	E	N	O				
7	U	S	E	S	O	L	A	I	R	E	S	U	N	
8	X	T	P	S	V	E	S	C						
9	P	O	L	I	S	E	V	E	R	A	I	M		
10	D	E	C	A	R	B	O	N	E	R	A	I	M	
11	U	R	T	R	L	A	M	I	E					
12	R	E	N	O	V	A	T	I	O	N				
13	E	C	O	N	O	M	I	S	E	T	A	T		

Il en faut pour l'économiser
E¹N²E³R⁴G⁵I⁶E⁷

Dans VOS yeux /

Postez vos photos sur Instagram
#lladansvosyeux ou envoyez les à l'adresse
communication@loirelayonaubance.fr pour être mis à
l'honneur sur les réseaux et dans le prochain magazine !

La thématique du prochain concours est
« **La biodiversité en Loire Layon Aubance** » :
postez vos photos de la faune et la flore du territoire
avec le hashtag **#lladansvosyeux** avant le **15 novembre**

Plus d'infos sur la page Instagram Loire Layon Aubance.



BRAVO AUX PARTICIPANTS

*du dernier concours sur Les formes de l'eau dont les
photos ont été exposées au Pôle culturel de Faye
d'Anjou lors de la conférence « Et si on pouvait cultiver
l'eau » le 11 septembre dernier*



VOS SERVICES EN UN CLIN D'OEIL

SIÈGE SOCIAL

1 rue Adrien Meslier
49170 Saint-Georges-sur-Loire Cedex

02 41 74 93 74

contact@loirelayonaubance.fr

www.loire-layon-aubance.fr

Facebook @ **Loire Layon Aubance**

Instagram # **Loire Layon Aubance**

OUVERTURE

Du lundi au jeudi de 9h à 12h30 et de 13h30 à 17h

le Vendredi de 9h à 12h30

(les services sont joignables par téléphone et mail l'après-midi)

ACCUEILS DES SERVICES DÉCENTRÉS

> **Services à la population** : Bellevigne-en-Layon

2 rue Jacques du Bellay / Thouarcé

02 41 54 02 68 - accueil.ddev@loirelayonaubance.fr

> **Services techniques** : Les Garennes-sur-Loire

Parc d'activités de Lanserre

15 rue de la Fuye / Juigné-sur-Loire

02 41 57 64 60 - accueil.dst@loirelayonaubance.fr

> **Assainissement** : Brissac Loire Aubance

217 chemin de la Gonorderie / Brissac-Quincé

02 41 44 64 95 - assainissement@loirelayonaubance.fr